

Shopping City Süd I Geschäftslokal

Durch den Einsatz ausgewählter Materialien entstand ein hochwertiges Geschäftslokal, das in seiner Optik dem Leitsatz der Juweliers Ellert, - „with passion“ - entsprechen soll.

Frei dekorierbare Vitrinen und eine offene Auslage ohne Trennelemente gewährleisten eine optimale Präsentation der Ware. Die freistehenden Verkaufstische haben Objektcharakter und werden durch die Decke miteinander verbunden.

Um das Geschäft effektiv auszuleuchten wurden im Lichtplan LEDs vorgesehen. Durch den geringen Stromverbrauch sowie eine spezielle Technik, die Lichtfarben im richtigen Verhältnis von warmem und kaltem Licht zusammenmischt, ist ein hohes Maß an Effizienz und Lichtqualität gegeben.

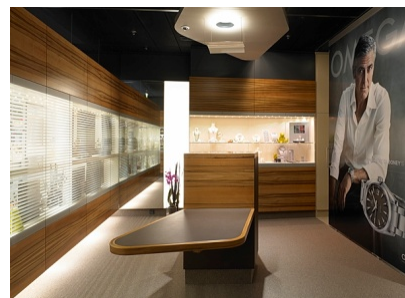
In diesem Zusammenhang war auch wichtig, dass es durch die Beleuchtung zu keinen Wärmeeinträgen kommen darf da dies den Ausstellungsstücken schadet.

Bauherr: Juweliers Ellert GmbH & Co KG

Ort: SCS Eingang 3, Galerie Top 253, 2334 Vösendorf-Süd

Fläche: 86 m²

Fertigstellung: April 2010



Fotos: Wolf Leeb

Kurt Lichtblau | Konrad Spindler Architekten ZT-OG
Staatlich befugte und beeidete Ziviltechniker

Porzellangasse 13/15, 1090 Wien
T +43 1 319 67 46, F -19
office@lichtblauspindler.at
www.lichtblauspindler.at
FN 257525p, HG Wien, ATU 61398767