

Wasseraufbereitungsanlage Kleehäufel

Das gesamte Hauptgebäude wird mit einer Stahlblechfassade verkleidet. Die einzelnen Teile ergeben zusammen ein riesiges Bild das an Wasserbewegungen erinnert. Das flüssige Element wird hier in eine optische Form überführt.

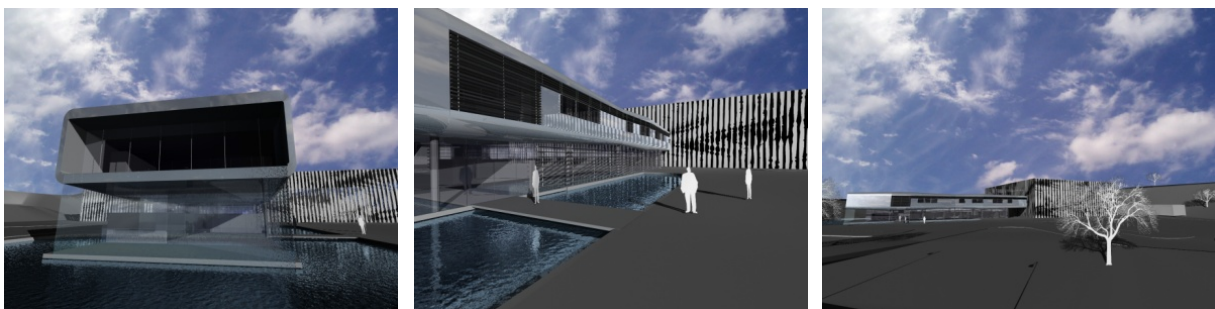
Die Wahrnehmung des Gebäudes wird sich je nach Lichtverhältnissen verändern. In der Nähe wandelt sich das Bild: Es erscheinen die einzelnen Lamellenelemente deutlicher, jede Lamelle hat eine spezielle und einmalige Form, das Gesamtbild verschwindet.

Da der Entwurf digital generiert wurde, kann jedes Lamellenelement jederzeit in seiner jeweiligen Form generiert und produziert werden.

Auftraggeber: MA 31, Wiener Wasserwerke

Ort: 1220 Wien

Termin: 2001



Rendering: Michael Lisner

Kurt Lichtblau | Konrad Spindler Architekten ZT-OG
Staatlich befugte und beeidete Ziviltechniker

Porzellangasse 13/15, 1090 Wien
T +43 1 319 67 46, F -19
office@lichtblauspindler.at
www.lichtblauspindler.at
FN 257525p, HG Wien, ATU 61398767